



АДМИНИСТРАЦИЯ ГОРОДА ПЕРМИ
ДЕПАРТАМЕНТ ЗЕМЕЛЬНЫХ ОТНОШЕНИЙ

РЕШЕНИЕ

о размещении объектов № 21-01-44-1101 от 02 СЕН 2020

г. Пермь, ул. Сибирская, 15

Департамент земельных отношений администрации города Перми в соответствии с пунктом 3 статьи 39.36 Земельного кодекса Российской Федерации, Положением о порядке и условиях размещения объектов на землях или земельных участках, находящихся в государственной или муниципальной собственности, на территории Пермского края без предоставления земельных участков и установления сервитутов, публичного сервитута, утвержденным постановлением Правительства Пермского края от 22.07.2015 № 478-п

разрешает ООО «ПФ «ОРТА» (ИНН 5902867432, ОГРН 1105902009190, место нахождения: 614068, г. Пермь, ул. Попова, д. 23, офис 316)

размещение объекта: элементы благоустройства территории, в том числе малые архитектурные формы, за исключением некапитальных нестационарных строений и сооружений, рекламных конструкций, применяемых как составные части благоустройства территории

на землях: государственная собственность на которые не разграничена

на срок: 1 год

местоположение: г. Пермь, Ленинский район.

Территория, согласно схеме, расположена в зонах с особыми условиями использования территорий: приаэродромная территория аэродрома аэропорта Большое Савино; в прочих зонах ограничений: водоохранная зона, зона катастрофического затопления; на территориях объекта культурного наследия: зона охраняемого природного ландшафта Л-02ДМ - достопримечательное место «Комсомольский проспект», зона охраняемого природного ландшафта Л-07ДМ - достопримечательное место «Губернский центр».

ООО «ПФ «ОРТА»:

1. Соблюдать правила охранных зон воздушного пространства, установленные постановлением Правительства Российской Федерации от 11.03.2010 № 138 «Об утверждении Федеральных правил использования воздушного пространства Российской Федерации».

2. Соблюдать правила водоохранной зоны и прибрежной защитной полосы, установленные статьей 65 Водного кодекса Российской Федерации.

3. Не допускать на земельном участке строительство объектов капитального строительства без обеспечения инженерной защиты таких объектов от затопления, подтопления.

4. Соблюдать режим использования земель и требования к градостроительным регламентам в границах охраняемого природного ландшафта в соответствии с постановлением Правительства Пермского края

от 20.03.2019 № 190-п «Об утверждении границ зон охраны объектов культурного наследия регионального значения достопримечательного места «Комсомольский проспект» (г. Пермь, Ленинский, Свердловский районы, мкр. Центр); «Дом подрядчика Н.К. Крылова» (г. Пермь, ул. Куйбышева, 46); «Богадельня общественная Св. Симеона Верхотурского» (г. Пермь, ул. Пушкина, 83); «Памятник Уральскому добровольческому танковому корпусу» (г. Пермь, ул. Сибирская (у Дома офицеров); «Дом офицеров гарнизонный» (г. Пермь, ул. Сибирская, 59); «Перес».

5. Соблюдать режим использования земель, земельных участков и требования к градостроительным регламентам в границах зон охраны объектов культурного наследия в соответствии с постановлением Правительства Пермского края от 24.12.2019 № 982-п «Об утверждении границ зон охраны объекта культурного наследия регионального значения - достопримечательного места «Губернский центр» (г. Пермь, Ленинский, Свердловский районы, мкр. Центр, Разгуляй), памятников «Дом архитектора А.Б. Турчевича» (ул. Екатерининская, 32), «Кирха лютеранская» (ул. Екатерининская, 43), «Костел римско-католический» (ул. Пушкина, 28), «Здание частной мужской гимназии Циммерман, где учился К.П. Матвеев» (ул. Луначарского, 19), «Дом жилой А.В. Холмогоровой» ».

6. Соблюдать требования пункта 3.6 Правил благоустройства и содержания территории в городе Перми, утвержденных решением Пермской городской Думы от 18.12.2018 № 265.

Приложение: схема предполагаемых к использованию земель или части земельного участка (на 1 л. в 1 экз.).

Первый заместитель
начальника департамента

м.п.



Л.В. Раевская

Схема предполагаемых к использованию земель или части земельного участка

Объект: Элементы благоустройства территории, в том числе малые архитектурные формы

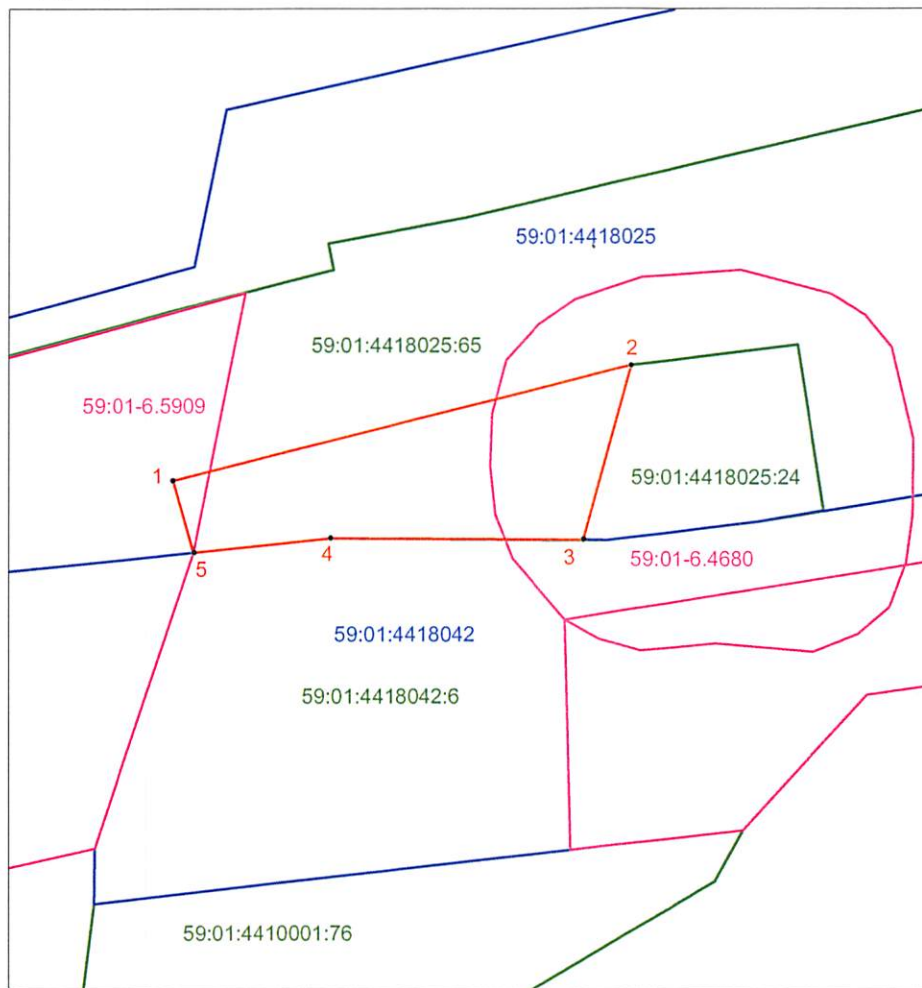
Местоположение: Пермский край, город Пермь, Ленинский район

Площадь земель или части земельного участка: 855 кв.м

Категория земель: Земли населенных пунктов

Вид разрешенного использования: -

Каталог координат поворотных точек части земельного участка Система координат МСК-59



Обозначение характерной точки	Координаты, м	
	X, м	Y, м
1	518753,24	2231869,93
2	518768,40	2231930,60
3	518745,54	2231924,24
4	518745,75	2231890,81
5	518743,89	2231872,65
1	518753,24	2231869,93

Масштаб 1:1000

Условные обозначения:

- Граница земельного участка предполагаемая к использованию
- Граница земельного участка, сведения о котором содержатся в ЕГРН
- :114 Обозначение земельных участков, сведения о которых содержатся в ЕГРН
- Граница кадастрового квартала
- Граница охранной зоны, сведения о которой содержатся в ЕГРН

Описание границ смежных землепользователей:

- от 1 точки до 2 точки земельный участок с кадастровым номером 59:01:4418025:65
- от 2 точки до 3 точки земельный участок с кадастровым номером 59:01:4418025:24
- от 3 точки до 5 точки земельный участок с кадастровым номером 59:01:4418042:6
- от 5 точки до 1 точки земельный участок с кадастровым номером 59:01:4418025:65



Заявитель

Верно